



嬰幼兒潛能發展Playgroup (6-9個月組、9-12個月組)

活動重點

- 強化大小肌肉：準備未來執筆、學習、站立、行走；
- 強化手眼、手腳協調：準備未來行走、寫字；
- 感覺統合練習：強化腦部發育，幫助發展認知、專注力、語言；
- 左右協調：平衡腦部發育，幫助發展情緒掌控力、專注力；
- 教學語言：廣東話/英文

課堂花絮
<FACEBOOK>

前往方法
<Google Map>

課程資料 全期為10堂，每星期1堂 (1小時)

堂費 星期一至五 廣東話HK\$2880/全期 英文HK\$3150/全期
星期六、日 廣東話HK\$3280/全期 英文HK\$3580/全期

年齡組別	課程編號	日期	時間	備註
6-9個月 循環班	1-0609-1300	逢星期一	13:00-14:00	中文班, 尚餘少量名額
	7-E0609-1340	逢星期日	13:40-14:40	英文班, 尚餘少量名額
9-12個月 循環班	1-0912-1300	逢星期一	13:00-14:00	中文班, 尚餘少量名額
	6-E0912-1315	逢星期六	13:15-14:15	英文班, 尚餘少量名額
	7-E0912-1340	逢星期日	13:40-14:40	英文班, 尚餘少量名額

嬰幼兒潛能發展Playgroup (12-15個月組)

活動重點

- 強化聆聽指令能力：建立良好習慣，減少反叛期的負面行為；
- 強化身體各部份協調：進一步發展大腦功能，增強自信；
- 強化社交技巧：準備面試、入學，灌輸正面社交行為；
- 強化語言表達技巧：準備面試、入學，並幫助強化語言能力；
- 強化認知能力：因應孩子的發展進度，設計不同的遊戲，包含感覺統合、大小肌肉、手眼及手腳協調等訓練；
- 教學語言：廣東話/英文

WhatsApp
<申請>

網上申請
<CLICK>

課程資料

全期為10堂，每星期1堂 (1小時)

堂費 星期一至五 廣東話HK\$2880/全期 英文HK\$3150/全期
星期六、日 廣東話HK\$3280/全期 英文HK\$3580/全期

年齡組別	課程編號	日期	時間	備註
12-15個月 循環班	2-1215-1245	逢星期二	12:45-13:45	中文班, 尚餘少量名額
	4-E1215-1500	逢星期四	15:00-16:00	英文班, 尚餘少量名額
	6-E1215-1115	逢星期六	11:15-12:15	英文班, 尚餘少量名額
	7-E1215-1230	逢星期日	12:30-13:30	英文班, 尚餘少量名額

CPDA 2026 快閃優惠

Playgroup, Pre-school & 興趣班	報讀全期課程10堂/20堂/30堂/40堂, 分別可享 \$100/\$300/\$500/\$700 扣減+ 8折優惠
Pre-Nursery	報讀全期課程10堂/20堂/30堂/40堂, 分別可享9折/8折/7折/68折優惠
額外獎賞	逢買10送1堂優惠 + 送CPDA一齊放眼世界認字卡



九龍大角咀道38號 新九龍廣場G/F 052號舖



<https://www.facebook.com/cpaolymic>



3689 3852



5283 8960



www.cpda.com.hk



嬰幼兒潛能發展Playgroup (15-18個月組、18-24個月組)

活動重點

- 強化聆聽指令能力：建立良好習慣，減少反叛期的負面行為；
- 強化身體各部份協調：進一步發展大腦功能，增強自信；
- 強化社交技巧：準備面試、入學，灌輸正面社交行為；
- 強化語言表達技巧：準備面試、入學，並幫助強化語言能力；
- 強化認知能力：因應孩子的發展進度，設計不同的遊戲，包含感覺統合、大小肌肉、手眼及手腳協調等訓練；
- 教學語言：廣東話/英文

課程資料 全期為10堂，每星期1堂 (1小時)

堂費	星期一至五 星期六、日	廣東話HK\$2880/全期 英文HK\$3150/全期 廣東話HK\$3280/全期 英文HK\$3580/全期
----	----------------	--

年齡組別	課程編號	日期	時間	備註
15-18個月組別	2-1518-1130	逢星期二	11:30-12:30	中文班, 尚餘少量名額
	3-1518-1300	逢星期三	13:00-14:00	中文班, 尚餘少量名額
	4-E1518-1610	逢星期四	16:10-17:10	英文班, 尚餘少量名額
	5-1518-1115	逢星期五	11:15-12:15	中文班, 尚餘少量名額
	6-E1518-1430	逢星期六	14:30-15:30	英文班, 尚餘少量名額
	7-E1518-1000	逢星期日	10:00-11:00	英文班, 尚餘少量名額
	7-1518-1530	逢星期日	15:30-16:30	中文班, 尚餘少量名額
18-24個月組別	1-1824-1000	逢星期一	10:00-11:00	中文班, 尚餘少量名額
	3-1824-1130	逢星期三	11:30-12:30	中文班, 尚餘少量名額
	4-E1824-1130	逢星期四	11:30-12:30	英文班, 尚餘少量名額
	5-1824-1000	逢星期五	10:00-11:00	中文班, 尚餘少量名額
	6-E1824-1000	逢星期六	10:00-11:00	英文班, 尚餘少量名額
	6-E1824-1430	逢星期六	14:30-15:30	英文班, 尚餘少量名額
	7-E1824-1115	逢星期日	11:15-12:15	英文班, 尚餘少量名額

CPDA 2026 快閃優惠	Playgroup, Pre-school & 興趣班	報讀全期課程10堂/20堂/30堂/40堂, 分別可享 \$100/\$300/\$500/\$700 扣減+ 8 折優惠
	Pre-Nursery	報讀全期課程10堂/20堂/30堂/40堂, 分別可享9折/8折/7折/68折優惠
	額外獎賞	逢買10送1堂優惠 + 送CPDA一齊放眼世界認字卡

[Whatsapp <申請>](https://www.whatsapp.com)

[網上申請 <CLICK>](#)

九龍大角咀道38號 新九龍廣場G/F 052號舖

[f https://www.facebook.com/cpdaolympic](https://www.facebook.com/cpdaolympic)

[3689 3852](tel:36893852)

[5283 8960](tel:52838960)

www.cpda.com.hk



幼兒學前適應課程 Preschool (20至30個月) (家長需陪同上課)

活動重點

- 模擬幼稚園生活：透過主題、音樂、體育、美術等不同課題，培養孩子的獨立性、自主性及自理能力，為入讀幼稚園提供實質的準備；
- 循序漸進方法：有系統的活動及安排，預早適應學校生活，強化孩子獨立面對陌生環境的能力；
- 教學語言：廣東話/英文

課程資料

全期為10堂，每星期1堂 (1小時)

網上申請
<CLICK>

堂費
星期一至五 HK\$3280/全期(中文班) HK\$3480/全期(英文班)
星期六、日 HK\$3650/全期(中文班) HK\$3880/全期(英文班)

年齡組別	課程編號	日期	時間	備註
Pre-School	1-PRES-1115	逢星期一	11:15-12:30	中文班 尚餘少量名額
	2-PRES-1110	逢星期二	10:00-11:15	中文班 尚餘少量名額
	4-EPRES-1245	逢星期四	12:45-14:00	英文班 尚餘少量名額
	6-EPRES-1545	逢星期六	15:45-17:00	英文班 (5月23日開課), 現正招生
	3-EPRES-1145	逢星期三	11:45-12:45	中文班 (6月10日開課), 現正招生

幼兒學前預備課程 Pre-Nursery

活動重點

- 適應幼稚園生活：以幼稚園課程為藍本，讓孩子提前適應新環境；
- 強化自理能力：目標為本，訓練獨立自主，自理能力，成為「自理小達人」；
- 啟發八大智能：針對八大智能，發展幼兒全方位能力；
- 教學語言：廣東話

Whatsapp
<申請>

課程資料

每星期可選擇1至5堂 (每堂1.5小時)

堂費
星期一至五 HK\$3280/10堂
星期六、日 HK\$3680/10堂
10堂9折/ 20堂8折/ 30堂7折/ 40堂68折

時間	星期一	星期二	星期三	星期四	星期五	星期六	星期日
10:00-11:30	有關Pre-Nursery的課堂時間及日期，歡迎家長WhatsApp與我們查詢，謝謝						

PN送堂優惠 ● PN 1星期上2堂 - 額外送 2堂 ● PN 1星期上3堂 - 額外送3堂 ◆ 送堂優惠不適用於報讀10堂
中文和英文Pre-Nursery 可混合計算 *可混合PS計算

報讀 10 堂可享9 折優惠+送 1 堂

報讀 20 堂可享8 折優惠+送 2 堂

報讀 30 堂可享7 折優惠+送 3 堂

報讀 40 堂可享全單 68 折優惠+送 4 堂

*額外禮贈:一齊放眼世界認字卡 **中文和英文Pre-Nursery可混合計算 ***可混合PS計



九龍大角咀道38號 新九龍廣場G/F 052號舖



<https://www.facebook.com/cpdaolympic>



3689 3852



5283 8960



www.cpda.com.hk



English Pre-Nursery and Phonic Class 幼兒學前預備課程 (英語拼音班)

Whatsapp
<申請>

English Pre-Nursery 幼兒學前預備課程 (2-3.5 Years old)

Class Structure:

- Introduction for the lesson
- Singing English songs
- Storytelling
- Art Activities
- Sensory Games

Course Highlights:

- Synthetic Phonics Teaching
- Native English teachers
- Comprehensive development program for kids
- Kindergarten training

課程資料 1期為10堂，每星期1堂 (1小時20分鐘)

年齡組別	課程編號	日期	時間	備註
Pre-Nursery (2 - 3.5 Years old)	4-EPN-1000	逢星期四	10:00-11:20	尚餘少量名額

堂費 \$3480/ 10堂

報讀 10 堂可享9折優惠+送 1 堂

報讀 20 堂可享8折優惠+送 2 堂

報讀 30 堂可享7折優惠+送 3 堂

報讀 40 堂可享全單 68 折優惠+送 4 堂 *額外禮贈: 一齊放眼世界認字卡

中文和英文Pre-Nursery可混合計算 *可混合PS計算

PN送堂優惠: 1.PN1星期上2堂-額外送2堂 2. PN1星期上3堂-額外送3堂 (送堂優惠不適用於報讀10堂)

***中文和英文Pre-Nursery可混合計算 *可混合PS計算



【幼兒繪本認字班】

CPDA 獨有中文繪本識字課程，特別為學前寶寶設計 🧒🧒

課程目標：

- ✓ 提升幼兒閱讀的興趣
- ✓ 豐富幼兒的識字量
- ✓ 培養幼兒的語感
- ✓ 增加幼兒接觸語文的機會

課程特色：

- 💡 多感官識字法
- 💡 配合多元化的教學
- 💡 每節導讀一本繪本
- 💡 每節教授/認讀繪本內的字

課程內容：

- 📖 繪本閱讀
- 📖 詞語配搭
- 📖 圖像記憶
- 📖 多感官學習
- 📖 部件拼砌
- 📖 拼字練習
- 📖 組詞訓練
- 📖 認讀詞語
- 📖 句式訓練

逢星期一
(17:00-18:00pm)

每期8堂
每星期 1 堂 (1小時)

對象：K1-K3學生/3歲或以上

學費：\$3380

♥ 由即日起現凡報讀「幼兒繪本認字課程」可享
8折優惠

📖 我們亦會為家長提供書單，家長可以自行選購相關繪本在課堂及家中學習



九龍大角咀道38號 新九龍廣場G/F 052號舖



<https://www.facebook.com/cpdaolympic>



3689 3852



5283 8960



www.cpda.com.hk



專注力行為提升及情緒社交發展課程 (適合3至5.5歲幼兒) (幼兒獨立上課)

專注力提升

透過獨立的遊戲活動，從而提升孩子的專注力。當中包括持續性專注力、選擇性專注力以及轉換性專注力訓練。

[網上申請 <CLICK>](#)

情緒表達

透過聆聽關於情緒故事，認識到不同的情緒表達方式。運用心理學技巧使學生能學習怎樣適當地控制情緒、用合適的方式表達自己的情感。

社交發展

課堂上讓學生們互動表達自己情感的環節，透過分組遊戲來啟發學生們之間的合作體驗。

幼兒自理及行為管理課程

透過遊戲及活動，讓孩子在玩樂中，策略性地提升孩子的自理及行為管理能力，減少負面行為的出現。

教學語言：廣東話

課程資料

全期為10堂，每星期1堂 (1小時)

堂費 星期日 HK\$3280/10堂

課程編號	日期	時間	備註
3 - 5.5歲	7-EMO&AT-1130	逢星期日	11:30-12:30 恆常班

CPDA 網上申請 <CLICK>

精叻孩子面試班

課程核心：

- ✓ 訓練作答技巧
- ✓ 教授家長應付面試要求
- ✓ 各區選校攻略
- ✓ 涵蓋坊間的面試模式及題型
- ✓ 提升幼兒面試禮儀、專注力、自信心

面試有咩要求？
 幾時要報名？
 家長及幼兒面試技巧？
 幼兒面試禮儀？

模擬面試設有即時評估
 檢討表現

4 + 2 上課模式
 課堂訓練 + 模擬面試

送 1 堂模擬面試
 + 1次面試影片回饋

額外驚喜禮遇
 Interview KIT
 幼稚園面試特訓教材套
 折後 \$398(原\$498)

85折優惠

全期為4堂：
 每星期1堂 (1小時)
 + 1堂模擬面試(20分鐘)
 + 1次面試影片回饋

年齡組別 適合將報讀 K1班 的小朋友

堂費 HK\$3080

*此課程不設補堂

課程編號	日期	時間	備註
7-INT-1330	逢星期日	13:30-14:30	FULL



九龍大角咀道38號 新九龍廣場G/F 052號舖



<https://www.facebook.com/cpdaolympic>



3689 3852



5283 8960



www.cpda.com.hk



Art and Tell

繪畫演說課程

說故事的技巧

繪畫演說

升小面試準備

增強說話能力

訓練咬字準確

提升自信心

Art and Tell 繪畫演說課程 (3-6歲小朋友)

- | | | |
|---|---|---|
| <p>1 故事技巧訓練 </p> <ul style="list-style-type: none"> - 語音清晰 - 聲線響亮 - 咬字準確 - 注意語速 - 配合表情動作 | <p>2 繪畫演說技巧訓練 </p> <ul style="list-style-type: none"> - 繪畫圖畫 <p>激發腦部潛能，創作主題；及表達自己情緒</p> <ul style="list-style-type: none"> - 透過手繪圖畫，練習演說技巧及故事組織 | <p>3 提升良好說話能力：</p> <ul style="list-style-type: none"> - 增強自信心 - 改善溝通能力和表達能力 - 提升語言運用能力- 對升小面試亦有幫助 |
|---|---|---|

全期為10堂，每星期1堂 (1小時)

堂費	HK\$3280/10堂		
課程編號	日期	時間	備註
7-ART-1715	逢星期日	11:30-12:30	恆常班

[Whatsapp <申請>](#)

[網上申請 <CLICK>](#)

九龍大角咀道38號 新九龍廣場G/F 052號舖

<https://www.facebook.com/cpdaolympic>

3689 3852

5283 8960

www.cpda.com.hk



幼稚園精讀班！ 現正招生

[Whatsapp](#)

[<申請>](#)

[網上申請](#)

[<CLICK>](#)

對象：升 K1/K2 /K3 學生

教學目標：以幼稚園課程為藍本，提升孩子學習興趣，讓孩子重回校園生活，為新學年開學作好準備。

課程內容：中文、數學、美藝、故事、說話訓練、唱遊、大小肌肉訓練、分組活動等

時間：1小時30分鐘，每星期最多3堂

堂數：10堂為一單位

如有興趣報名及查詢，請聯絡就近分會



幼稚園精讀班(對象: 升K1 / K2 學生)

課程資料

全期為10堂，每星期1-3堂 (1.5小時)

堂費	星期一至五	廣東話HK\$3280/10堂	
年齡組別	日期	時間	備註
K1	逢星期三	10:00-11:30	尚餘少量名額
優惠詳情	優惠		
	優惠期限	2026/04/12	

九龍大角咀道38號 新九龍廣場G/F 052號舖

<https://www.facebook.com/cpdaolympic>

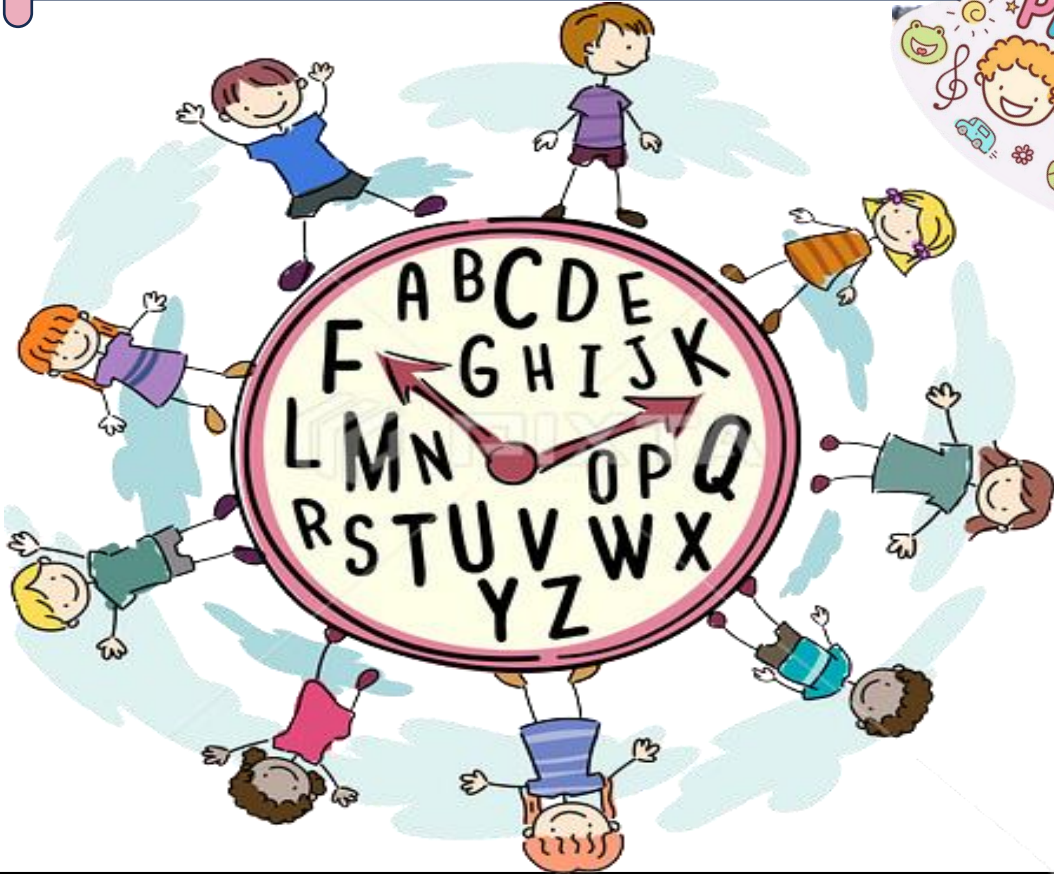
3689 3852

5283 8960

www.cpda.com.hk



Letterland Joyful Phonic Class 英語拼音班



Phonics Stage:

Stage 1 : 26 Lessons (13堂一期,分兩期)
 Stage 2 : 60 Lessons (15堂一期,分四期)

[Whatsapp](#)
[<申請>](#)

[網上申請](#)
[<CLICK>](#)

全期Phoincs 一共6期共86堂,大概1.5年會完成

堂費 \$4550/13 堂, 每星期一堂 (1小時)
 原價\$350/堂 (有3個Stage)

Letterland Joyful Phonic Class (英語拼音班) (3-5 Years old)


年齡組別	課程編號	日期	時間	備註
Letterland	4-Phonics-1715	逢星期四	17:15-18:15	
	6-Phonics-1700	逢星期六	17:00-18:00	


協會守則

1. 為協助孩子培養情緒進行活動，請於活動時間前10分鐘到達中心。
2. 為保持環境清潔衛生，家長及孩子在活動室內，必須穿上襪子。會方可因應當時情況，要求家長帶上口罩進行活動。
3. 請家長於前往參加本協會活動前，先行為孩子量度體溫。如遇發燒情況，即體溫高於37.5°C或99.5°F，參加者不得參加任何活動。
4. 活動室內嚴禁飲食，如有需要，可到接待處前座位上進行餵食。
5. 請家長盡量安排孩子在活動進行前1小時進食。
6. 中心提供冷熱水設備，惟家長必須小心使用，並看管孩子防止擅自取用，避免受傷。
7. 課程中每項活動均根據父母協助子女學習的形式設計，目的在增進親子的瞭解和關係，父母應於課堂中積極參與，並於家中經常與孩子重溫遊戲。
8. 如有缺席，請於上堂前通知相關分會。嬰幼兒潛能發展Playgroup、幼兒學前適應課程Pre-School及幼兒學前預備班Pre-Nursery均設補堂，其他課程及試堂不設補堂。有關補堂安排如下：
 - 嬰幼兒潛能發展Playgroup (全期十堂)之補堂以兩次為限；
 - 幼兒學前適應課程Pre-School (全期十堂)之補堂以一次為限；
 - 幼兒學前預備班之補堂如報十堂以一次為限；如報二十堂以三次為限；如報三十堂以五次為限；
 - 上述課程均設額外補堂，以兩次為限，每次將收取行政費港幣一百元。有關補堂一經確認，恕不作任何更改，如需更改，將每次收取行政費港幣一百元；
9. 所有補堂只適用於星期一至五進行，家長須自行聯絡本會職員安排補堂，並於該學期完結前補回，逾期作廢。缺席補堂者，恕不另作安排。補堂之日期、時間或課程內容由本會決定；課程內容有機會重覆，敬請家長留意。
10. 幼兒學前適應課程Pre-School及幼兒學前預備班Pre-Nursery之學生須購買CPDA書包，並須帶備上課。
11. 參加嬰幼兒潛能發展Playgroup、幼兒學前適應課程Pre-School及幼兒學前預備班Pre-Nursery出席率達到80%或以上者，可獲得協會證書及評估。
12. 所有學費一經繳交，恕不退回，亦不可轉讓他人。
13. 如因應特殊情況而要取消課堂或因不可抗力的因素下而需要停課(特殊情況，例如：火警、公眾活動、疫情、嚴重交通意外等等)。本協會會因應各種特別的情況而作出補堂及彈性安排，但不設退款。
14. 所有報名一經繳款確認後，上課地點恕不作任何更改。如需更改課程之日期及/或時間，將每次收取行政費港幣二百五十元。
15. 本協會有權更改導師、收費或上課時間或日期，而不作個別通知。
16. 惡劣天氣安排：如天文台發出黑色暴雨警告訊號或八號或以上熱帶氣旋警告信號，本協會之所有課程即告取消，期後可作補堂。本協會所有活動將於黑色暴雨警告訊號或八號烈風或暴風信號解除兩小時後回復正常。例如：天文台於上午八時宣佈取消八號烈風或暴風信號，上午十時及其後的課程將如常進行。如天文台發出紅色暴雨警告訊號或三號強風信號，本協會之所有課程將如常進行，家長請按各區的實際情況自行決定出席課程與否，如有需要，須當日致電本協會請假，則可獲補堂。有關惡劣天氣之補堂安排，請參考協會守則的第9點。1
17. 本協會會為部份小組進行拍攝、錄影，以作紀錄、宣傳及導師培訓之用。如參加者不欲攝入鏡頭內，請於報名時通知本協會職員，以作妥善安排。此外，為保障私隱，課程進行期間，嚴禁會員私自進行錄影及錄音。會員如欲拍照，請預先通知本協會職員，但請勿將其他人士攝入鏡內，亦需避免阻延活動進行。
18. 如有任何爭議，本協會將保留最終決定權。

**** CPDA 家長及寶寶們可以因應個人實際情況及個人需要，選擇是否佩戴口罩前來上課。**

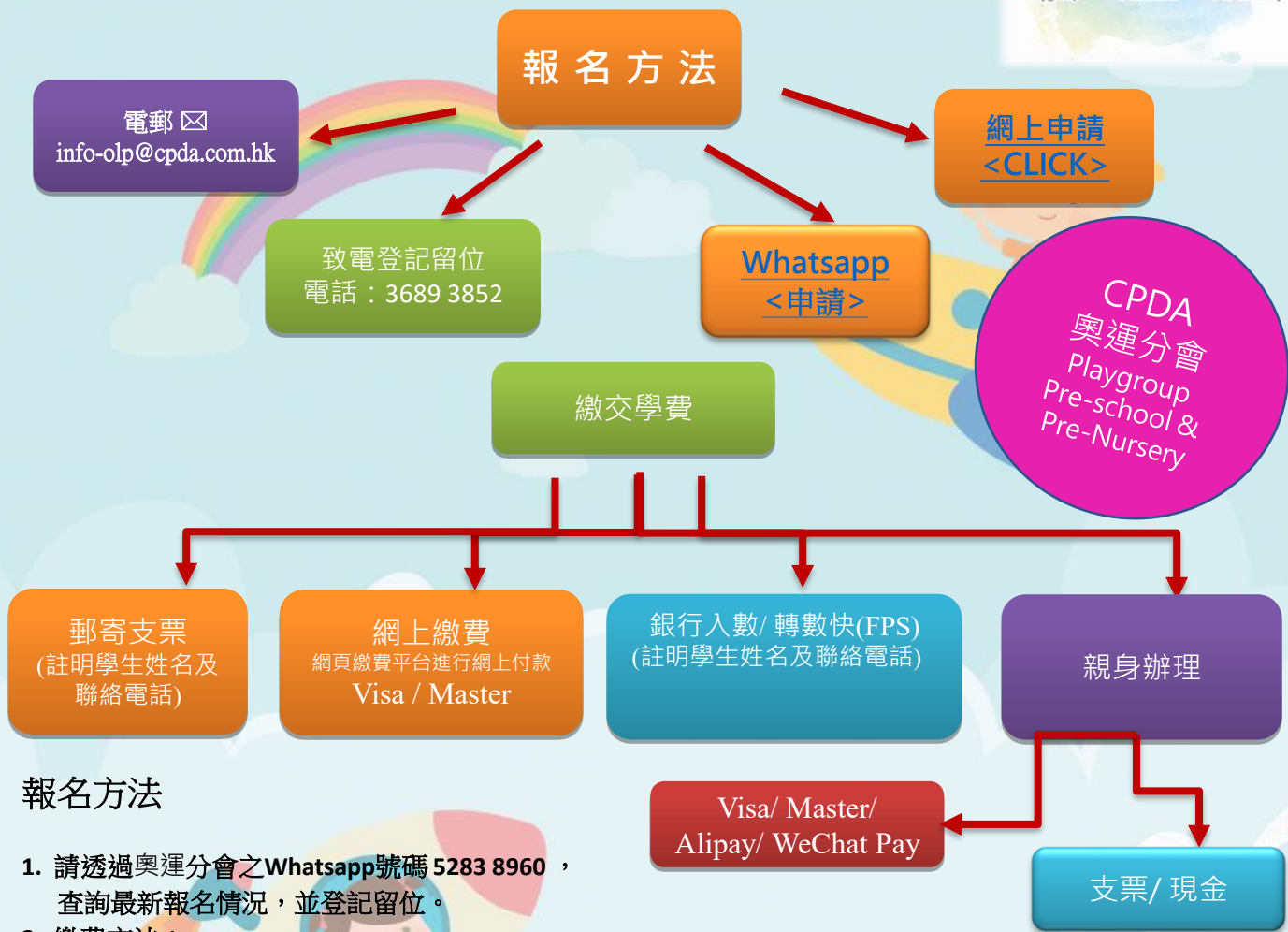
大角咀道38號 新九龍廣場G/F 052號舖

 <https://www.facebook.com/cpdaolympic>

 52838960

 52838960

 www.cpda.com.hk



報名方法

- 請透過奧運分會之Whatsapp號碼 5283 8960，查詢最新報名情況，並登記留位。
- 繳費方法：
 - 銀行入數：中國銀行戶口 012-916-2-030081-4 (GABRIELLE CHILD EDU CO. LTD)；入數後請透過本分會之Whatsapp 號碼 5283 8960 傳送給我們，
 - 網上繳費：透過本會向家長發送的支付寶Alipay / 微信支付 We Chat Pay / 八達通的付款碼於網上進行付款。
 - 親身辦理：本分會只接受現金、Alipay、We Chat Pay、Visa/Master 及支票。
 - 轉數快(FPS)：於(轉數快識別代碼：161690706)；完成交易後請將交易的螢幕截圖以Whatsapp發送至 5283 8960 傳送給我們。
 - 郵遞報名：請以劃線支票(抬頭：Gabrielle Child Education Company Limited) 郵寄到(九龍大角咀道38號 新九龍廣場G/F 052號舖)。
- 填妥會員申請表後按下列方法交至本會：
 - 填妥網上會員申請表 <CLICK>，或；
 - 親臨本分會辦理繳交
- 各課程的留位期為1天，如留位後第2天本會仍未收到有關報名表格及相關費用，該留位將會被取消，而不作另行通知。



大角咀大角咀道38號 新九龍廣場G/F 052號舖



<https://www.facebook.com/cpdaolympic>



3689 3852



5283 8960



www.cpda.com.hk